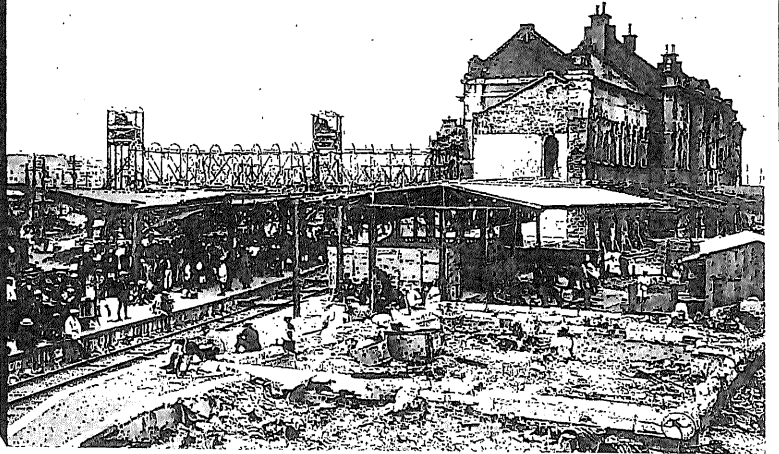


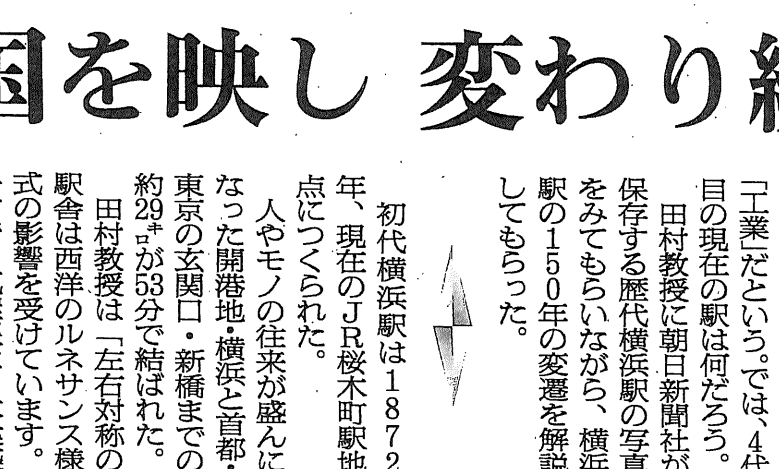
初代

初代横浜駅で日露戦争へ出征する兵士を送る人々たち
1904年ごろ



2代目

関東大震災で焼けた2代目横浜駅。赤れんがの外壁と跨線橋の鉄筋が残る



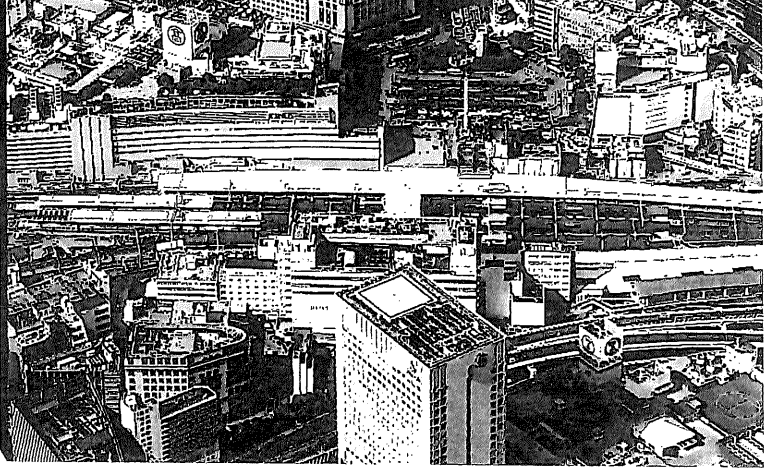
3代目

3代目横浜駅は現在の横浜駅の東口に駅舎がつくられた
1929年4月



4代目

4代目横浜駅
2017年2月、本社へりから、いずれも横浜市



国を映し 変わり続け

「これまでの横浜駅を象徴する言葉は初代『開国』、2代目『西洋』、3代目『工業』だ」という。では、4代目の現在の駅は何だろうか。田村教授に朝日新聞社が保存する歴代横浜駅の写真をみてもいいながら、横浜駅の150年の変遷を解説してもらった。

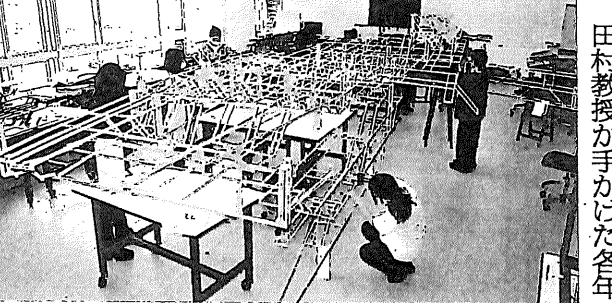
その後、利便性を高めるために1915年、現在の市営地下鉄高島町駅付近に2代目横浜駅がつくられた。「前年に完成した東京駅に負けない赤れんがの西洋建築で、貿易の中心地の誇りを感じさせます」しかし、2代目はわずか8年で姿を消す。23年の関東大震災で駅舎は赤れんがの外壁を残して焼失したためだ。

震災直後の写真では、火災によって駅の構造が明らかになった。「上部には、ホームをつなぐ跨線橋があります。二つの四角い鉄塔は荷物用エレベーターでしょうか」被災を経て、現在の東口に3代目横浜駅がつくられたのは28年。工業化が日本の伝統や西

高度経済成長で、70年ごろから横浜駅周辺には商業施設やオフィスビルが次々と建設され、乗降客数が増加し、電車の複線化が進んだ。こうした動きを受けて駅の再開発が始まった。この際に鉄道機能の多くは地下に潜った。現在の横浜駅に共通するシンボルはなく、象徴する言葉は「匿名」だという。一方で、JRだけでなく、京急、東急、相鉄などが乗り入れ、商業施設も含めて1日に200万人超が利用する首都圏有数のターミナル駅へと発展した。「東西を自由に行き来できて、他の駅と比べると『迷路感』が少ないのが特徴です。地下で目的を完結できる『全天候型』でもある巨大駅です」

迫力の駅模型8点 きょうから

14日から横浜市で「横浜駅変遷模型展」が開催される。田村教授が手がけた各年代の横浜駅の模型6点に加え、開業当初と現在の横浜駅の模型2点は、迫力ある50分の1スケールで展示される。



14、16日は横浜市西区みなとみらいのランドマークプラザ1階で、21、23日はJR横浜駅構内待合広場で、いずれも午前10時から午後6時(両会場とも初日は正午から)。(中村英一郎)

新規感染者数	2453
前週比	+120
医療機関からの報告分	1988
計	465
平塚	147
鎌倉	54
小田原	61
厚木	203
横浜市	551
川崎市	581
相模原市	170
横須賀市	116
藤沢市	77
茅ヶ崎市	28
自己検査分	465
死者	4

※新規感染者数は医療機関からの報告分と自己検査分の合計

13日の県内の新型コロナウイルス感染者(人) 起業者、専門職大学で育成へ 民間が川崎に来春開学

起業者育成を担う専門職大学が来春4月、川崎市川崎区に誕生する。国際物流や貿易拠点の川崎で、約600時間に及ぶインターンシップなどを通じて専門的な知識や技術の習得をめざす。開学するのは外語ビジネス専門学校などを経営する学校法人深堀学園(深堀和子理事長)運営の「グローバルBiz専門職大学」。8月31日付で文科科学省の認可を受けた。グローバルビジネス学部の定員は1学年98人。専任教員21人、兼任教員9人がつく。11月から来年3月にかけて一般選抜(英語・小論文・書類審査)や総合型選抜などを実施する。カリキュラムの3分の1がインターンシップを含めた実技・実習授業になるといふ。深堀理事長は記者会見で「これまでの実績を最大限

生かし、学生には強いパイプの企業連携を提供したい」と話した。(佐藤善一) 起業者、専門職大学で育成へ 民間が川崎に来春開学 生かし、学生には強いパイプの企業連携を提供したい」と話した。(佐藤善一) 起業者、専門職大学で育成へ 民間が川崎に来春開学

訂正して、おわびします 9月16日付「ミュージアムのソボ」で、2001年の北朝鮮工作船事件で乗組員のうち「7人」の遺体が発見された、とあるのは「8人」の誤りでした。